



Свойства

- Европейское техническое свидетельство, для установки в сжатой и растянутой зонах бетона
- Универсален, подходит для установки во все виды строительных материалов
- Применяется в стеновой кладке из пустотелых и полнотелых кладочных материалов
- Используется с арматурой периодического профиля и резьбовыми шпильками с различным классом стали
- Расчет узлов креплений выполняется по СП 513.1325800.2022 «Анкерные крепления к бетону. Правила проектирования»
- Быстрое время твердения состава позволяет производить монтаж в короткие сроки
- Допускается использование во влажных отверстиях и водонасыщенном бетоне (увеличивается время отверждения)
- Не создает внутренних напряжений в материале основания
- Долговечен, устойчив к агрессивным воздействиям
- Имеет высокий коэффициент сцепления с базовым материалом, что обеспечивает высокую силу сцепления с основанием
- Температура базового материала при монтаже от -10°C до $+40^{\circ}\text{C}$
- Не подвержен усадочной деформации
- Не огнеопасен. Пожарная аттестация в ЕТА
- Отсутствие стирола позволяет использовать клеевой состав внутри закрытых помещений
- Цвет состава: серый

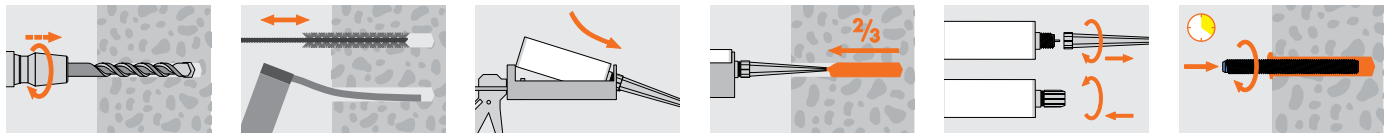
Технические данные

Температура базового материала ¹⁾	-10°C	-5°C	5°C	15°C	25°C	35°C
Время схватывания	50 мин	40 мин	20 мин	9 мин	5 мин	3 мин
Время полного отверждения (сухое отверстие ²⁾)	4 ч	3 ч	90 мин	60 мин	30 мин	20 мин

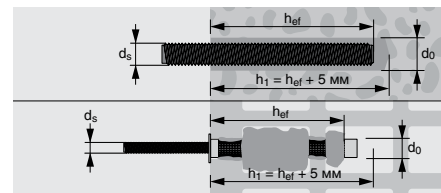
¹⁾ Температура картриджа должна быть не менее 20°C

²⁾ Для влажного отверстия время полного отверждения увеличивается в два раза.

Установка

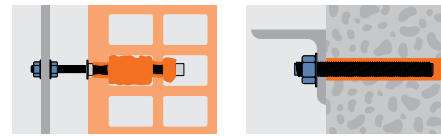


Артикул	Описание	Объем, мл	Количество в упаковке, шт.
90951	Картридж + 1 смеситель	420	12 (картон)



Применение

Крепления элементов мостового полотна, рекламных конструкций, колонн, металлических балок, усиление зданий при реконструкции и подконструкций вентилируемых фасадов. Широкое применение при монтаже лифтов, эскалаторов, поручней и элементов фасадного декора. Усиление существующих фундаментов, устройство фундаментных болтов, а также для крепления технологического оборудования, стеллажей, транспортеров и строительных лесов.



VE-SF Технология инъекции, картридж 420 мл



Артикул	Для картриджа	Количество в упаковке, шт.
1710009AM	380–420 мл	1

Дозатор для картриджа



Артикул	Содержание	Для картриджа	Количество в упаковке, шт.
ACU380420	- батареи 2 шт. - зарядное устройство - чемодан	380–420 мл	1

Аккумуляторный дозатор для картриджа

